



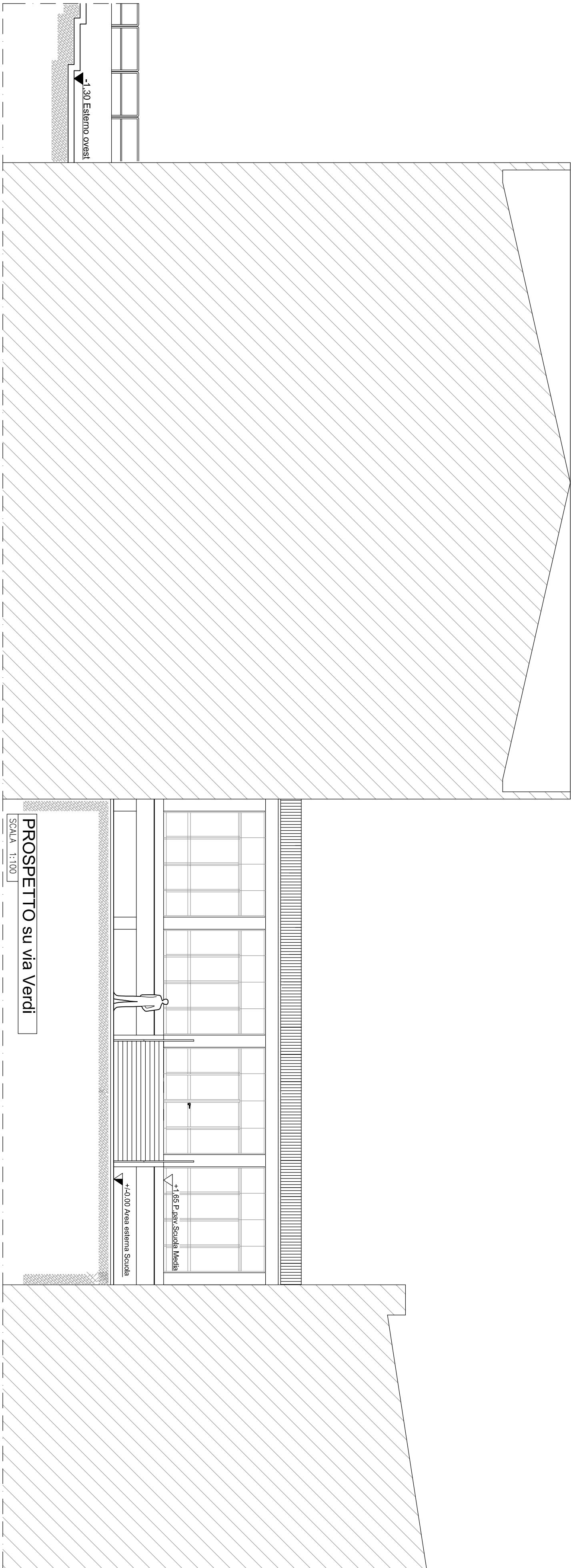
CITTÀ DI
CASALE MONFERRATO
SETTORE GESTIONE URBANA E TERRITORIALE
UFFICIO LAVORI PUBBLICI

LAVORI DI COMPLETAMENTO
EFFICIENTAMENTO ENERGETICO
PRESSO LA SCUOLA MEDIA "DANTE
ALIGHIERI".
PROGETTO ESECUTIVO

R.U.P.: Arch. Paolo Pappacoda
Progettista: Geom. Davide Carliniessa

REV.	DATA	OGGETTO	DIS.	VERIF.	RESUME
00	00/00/000	Atto ingresso Scuola Secondaria "Dante A."	00	00	00
		OGGETTO EDIZIONE			

FILE :	TAVOLA N. :	REV.	SCALA :
PIANTA e PROSPETTO	00	INDICATA	



Area esterna +/- 0.00

